

MANUAL DE MONTAGEM
ESTRUTURAS DE FIXAÇÃO
COMPLETO



**BEL
ENERGY**



BelEnergy

A SUA MELHOR ENERGIA



Figura - Sugestões de instalação para minitrilha



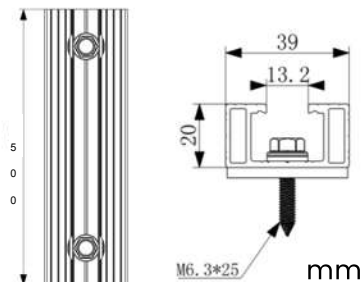
Fornecimento: kit com 2 peças.

Veja abaixo as peças que compõem este conjunto:

2 suportes minitrilha

6 parafusos autobrocante para metal

2 fitas de borracha para vedação



12. KIT DE ATERRAMENTO

O kit de aterramento possui um sistema facilitado para aterrar as estruturas e painéis, de modo a quebrar a anodização entre o sistema, possibilitando o aterramento somente no final da barra.

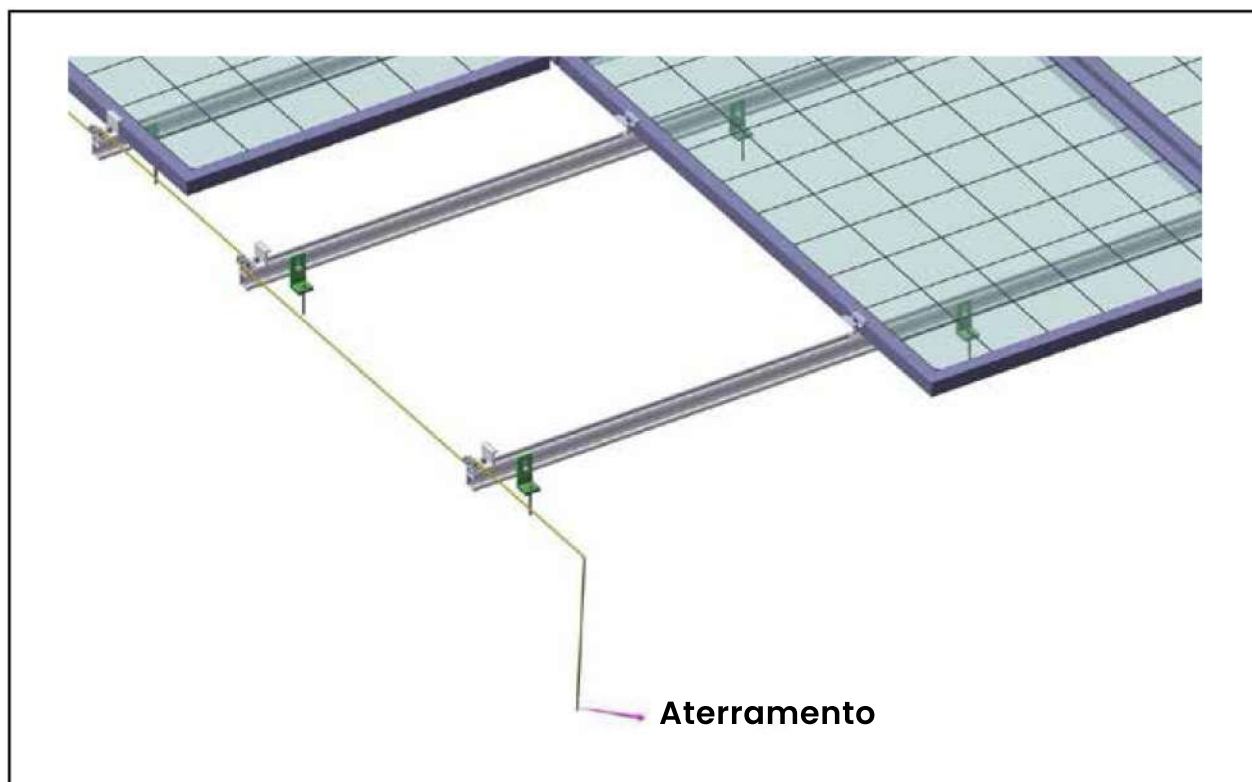


Figura - Passagem do cabeamento de aterramento

Todos os kits de estruturas de fixação utilizando os perfis de alumínio convencionais possuem disponibilidade do kit de aterramento. Juntamente com o kit, o grampo final lateral utilizado para a passagem do cabo de aterramento é enviado, para ser utilizado no final da barra.

11. MINITRILHO

O minitrilho é um tipo de suporte para a utilização em telha metálica, substituindo o perfil de alumínio convencional.



Figura - Minitrilho de alumínio



Figura - Fixação do minitrilho com painéis na horizontal e vertical

Em nossa lista de produtos possuímos dois modelos de minitrilho, com as respectivas medidas de **130 e 260mm**. O integrador deve atentar-se que o padrão de instalação irá mudar conforme o tamanho da peça e também a posição de instalação dos painéis (Retrato/Paisagem).

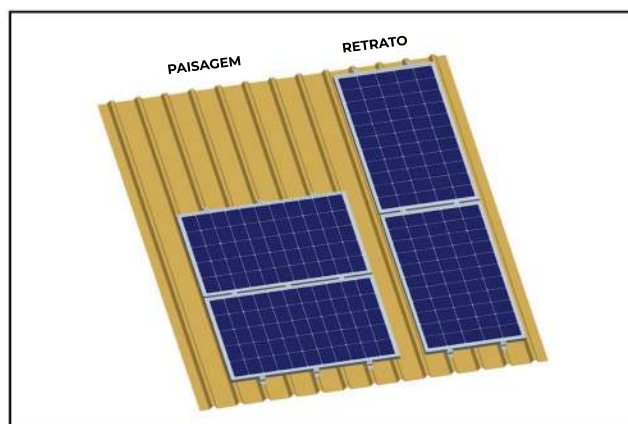


Figura - padrão de instalação paisagem e retrato

Utilizando o modelos de 130mm:

- Para instalações na posição **“Retrato”**, recomenda-se utilizar quatro peças posicionadas nas extremidades de largura do módulo (faces menores).
- Quando instalado na posição **“Paisagem”** recomenda-se o uso de três peças em cada lateral dos módulos ao longo das faces de maior comprimento.

Obs: Para módulos de área superior a 2,15m não recomendamos a instalação de minitrilhos em posição “Retrato”, somente “Paisagem”.

Minitrilho no modelo de 260mm: Seguir as mesmas recomendações porém sem restrições para módulos de área.