

FICHA TÉCNICA

TRIÁNGULO L

Características del producto:

**Material:**

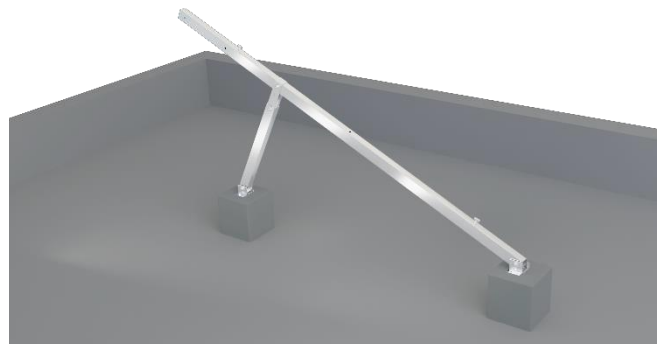
Estructura de aluminio 6060-T5;
Tornillos de acero inoxidable 304.

Artículos Incluidos:

Tornillos para montaje; Pernos de anclaje (parabolt).

Ángulos disponibles:

10°, 12°, 15°, 18°, 20°, 22° y 25°.



Accesorios para instalación:

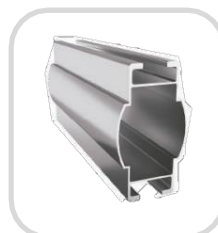
**Tornillo Cabeza de Martillo**

- Material: Acero Inoxidable 304;
- Tuerca: M8 o M10.

**Perno de anclaje**

- Material: Acero Inoxidable AISI 304 A2;
- Dimensiones: 5/16" x 75 mm.

Perfil compatible:

**Perfil Reforzado Smart**

- Material: Aluminio 6060-T5.

Equipos necesarios:



Taladro /
Atornillador



Cinta
Métrica



Nivel



Llave fija de 8 mm, 10 mm.